



شركة مدى البناء للمقاولات
HADA AL BINA'A CONTRACTING COMPANY



شركة مدى البناء للمقاولات
MADA AL BINA'A CONTRACTING COMPANY

أهلاً بك
WELCOME



نظرة عامة

OVERVIEW

مدى البناء، شركة رائدة في مجال البناء والإنشاءات، تحظى بخبرة وسمعة واسعة اكتسبتها من تخصصها الدقيق وتميزها في مجال الديكورات والتشطيبات منذ تأسيسها عام ١٩٩٩م. توسعت الأعمال لتشمل العديد من الخدمات في مختلف التخصصات الهندسية في مجال البناء والتشييد. نستطيع خدمة عملائنا بشكل متكامل، مرتكزين على قاعدة متينة من الخبرات والإمكانات الفكرية الإبداعية والطاقات البشرية المتميزة. وبعتمادنا على تحقيق أعلى مقاييس الجودة، في ظل المحافظة على عناصر الوقت والميزانية والسلامة.

وقد احتلت شركة مدى البناء مكانة متميزة بين الشركات الرائدة في هذه الصناعة، وأكملت بنجاح بعض من أكثر المشاريع تحدياً وتميزاً في القطاعين العام والخاص.

Mada Al Binaa (MBCC) has gained experience and reputation for its specialization in decoration and finishes since establishment in 1999. It expanded its services to include all engineering disciplines to provide the best integrated services to our clients.

Mada Al Binaa Contracting Company (MBCC) has always been ranked among the leading firms in the industry, and has successfully completed some of the most challenging and iconic projects in the country.

رؤيتنا

OUR VISION

تميز أنفسنا بأننا الاختيار الأمثل لأولئك الذين يسعون للجودة، المهنية و القيم و أن نصبح شركة عالمية تخدم الناس والمجتمع من خلال تنفيذ مشاريع استراتيجية وفريدة من نوعها في مختلف التخصصات الهندسية.

To differentiate ourselves as the builder of choice to those seeking quality, professionalism, and values and to be an international firm that serves people and community by executing mega and unique projects in the various engineering disciplines.

مهمتنا

OUR MISSION

بما أننا نؤمن أن مستقبل شركائنا جزء أساسي من مستقبلنا، فإننا نسعد ببذل وتسخير كل جهد وخبرة ممكنة لنرى نمو وازدهار شركائنا.

To construct a strong foundation for positive long term customer relations and growth, and among all stakeholders. Through considering our client's future as ours, we focus on providing our clients with a superior performance operated creatively and efficiently.

خدماتنا

OUR SERVICES

كشركة إنشاءات متكاملة الخدمات، فإننا نؤمن بضرورة مشاركة عملائنا وتقديم العون لهم منذ بداية فكرة المشروع وحتى الإنتهاء منه وتشغيله بنجاح من خلال الأقسام الخمسة المتخصصة لدينا :

As a full-service construction company, we essentially assists clients from the very outset to the completion of their project offering several services in our five specialized divisions:





الأعمال المدنية وأعمال التشييد

Building Construction and Civil Work



المنشآت
الخرسانية مسبقة الصب
Precast Concrete
Structures



المنشآت الحديدية
Steel Structures



المنشآت
الخرسانية المسلحة
Reinforced Concrete
Structures



أعمال الديكورات والتشطيبات الداخلية

Building Interiors and Finishes



الأعمال الإلكتروميكانيكية

MEP Services



أعمال إعادة التأهيل والترميم

Rehabilitation and Restoration Work



التأثيث

Furnishings



المرافق الطبية
Medical Facilities



المرافق التعليمية
Educational Facilities



الفنادق
Hotels




المطارات
Airports



المباني السكنية
والتجارية
Residential/
Commercial
buildings



مراكز التسوق
Malls



المحلات التجارية
Retail Stores

فريقنا

OUR TEAM

في شركة مدى البناء، نحن فخورون بشركائنا في النجاح والذين هم ثروتنا الحقيقية ولذلك نحن ملتزمون بتوفير بيئة العمل المناسبة لهم ونهتم بالجوانب الصحية والمالية لموظفينا بالإضافة إلى جانب تطويرهم على المستوى الشخصي والمهني. وبفخر، حققنا نسبة منخفضة للغاية من الإستقالات على مدى السنوات الماضية، مما نتج عنه فريق تعاوني مكتمل يتمتع بخبرة متميزة في السوق السعودي. وعلاوة على ذلك، نحن نسعى دائماً لتوظيف أفضل المحترفين والخبراء من جميع أنحاء العالم.

At Mada Al Binaa, we are committed to our employee's health and financial wellness as well as their personal and professional development. Proudly, we have achieved a very low percentage of turnovers over the past years, which resulted in a cooperative, completed team who has an outstanding experience in the Saudi market. Furthermore, we always seek to recruit the best professionals from all over the world.



السلامة

SAFETY

نحن ملتزمون بحماية جميع الموظفين والموارد والممتلكات والأطراف المعنية ضد الإصابات وسوء الصحة والخسارة المالية مع مراعاة التزاماتنا نحو البيئة.

فريقنا سوف يتبع متطلبات نظام إدارة البيئة والصحة والسلامة في أداء مهامهم وسنضمن دعم هذه السياسة والحفاظ عليها. تطبق هذه السياسة على الموردين ومقاولي الباطن وجميع المعنيين.

We are committed to the protection of all employees, resources properties and interested parties against injury, illness and financial loss while keeping our commitment towards our environment.

Our team will strictly comply with environment, health and safety regulations while performing their tasks. This policy shall also be applied on all our subcontractors and suppliers.





الجودة QUALITY

في مدى. نسعى جاهدين لتلبية متطلبات شركائنا. حتى نتمكن من أن نكون شريكًا تجاريًا موثوقًا. لقد أنشأنا ونفذنا نظامًا متكاملًا لإدارة الجودة يسمح بالالتزام الصارم بعملية مراقبة الجودة.

- نؤسس في البداية فهمًا عميقًا لتوقعات شركائنا بالإضافة إلى أكواد البناء الدولية والمحلية.
- نقوم بإجراء عمليات تفتيش واختبارات بشكل دوري ومنتظم قبل وأثناء وبعد كل مرحلة من مراحل البناء.
- نقدر ملاحظات وآراء شركائنا وممثليهم ونقدر دمج خبراتهم ومعرفتهم في عملنا لتحقيق أفضل النتائج الممكنة.

At Mada, we strive to meet our partners' demands, so we can be a reliable business partner. We have established and implemented an integrated quality management system which allows a strict adherence to a well-defined quality control process.

- We, firstly, establish a deep understanding of our partners' expectations as well as international and local building codes.
- We regularly conduct inspections and tests before, during, and after every construction phase.
- We do value the feedback and opinion of our partners and their representatives; we appreciate incorporating their expertise and knowledge into our work to deliver the best possible outcomes.

طريقة عملنا

Our Process

في مدى البناء، لا يقتصر دورنا على تنفيذ المشاريع فقط، وإنما نسعى دوماً لمشاركة خبراتنا مع شركائنا في المراحل الأولية للمشروع لمساعدتهم في تشكيل رؤيتهم لمشاريعهم بما يناسب ظروفهم واحتياجاتهم من خلال:

At Mada, our role is not limited to the execution of projects only, but we always seek to share our experience with our partners in the initial stages of projects to help them shape their vision and insights about their projects tailored to their circumstances and needs through:



التصميم

Design



التصور والنمذجة

Visualization and Modelling



تخطيط وجدولة المشروع

Project Planning and Scheduling



التحليل والمحاكاة

Analysis and Simulation



تقدير التكلفة

Cost Estimation



التصميم Design

هذه المرحلة هي التي نحتاج فيها إلى الاستماع وفهم احتياجات وأفكار شركائنا حتى نصل إلى التصميم الأنسب الذي يلائم شركائنا أخذين بعين الاعتبار وظائف الفضاءات المعمارية، وتجربة المستخدمين، والميزانية والوقت المرصودين، وعوامل الاستدامة وتشريعات البناء.

نبدأ من خلال تطوير مفهومنا والرسومات التخطيطية، واختيار المواد والخامات وحتى إنشاء مجموعة كاملة من الرسومات التنفيذية التفصيلية تعكس نطاق وطبيعة العمل الذي يُتمين القيام به.

This stage is where we need to listen and understand our partners' needs and thoughts until we reach the most suitable design that fits our partners while considering function of architectural spaces, user experience, allocated budget and time, sustainability, and building legislation.

We start by developing our concept and sketches, deciding on materials and till we generate a full set of detailed shop drawings to reflect the scope and character of the work to be performed.





التصوّر والنمذجة Visualization and Modelling

نوظّف أحدث البرامج الهندسية. Lumion , SketchUp , 3DS Max. لتقديم تصاميم مفهومة وسهلة التخيّل لجميع المعنّيين مما ينعكس على سهولة التنفيذ وتقليل المشاكل .

We employ the latest engineering software tools, including 3DS Max, SketchUp and Lumion to make our design understandable and imaginable to all stakeholders, which can be reflected on the ease of execution and reduction of issues.





التحليل والمحاكاة Analysis and Simulation

لقد أدخلنا مؤخراً تقنية نمذجة معلومات البناء في عملياتنا والتي عززت التعاون بين مختلف الأطراف وأتاحت فرصة اتخاذ قرارات أسرع وإدارة أفضل للبناء باستخدام برامج Revit و Navisworks

- تقديم مخططات ونماذج تنفيذية ثنائية وثلاثية الأبعاد خالية من التعارضات.
- تقليل التغييرات وإعادة العمل مما يؤدي أيضاً إلى خفض التكلفة الإجمالية.
- تقديم نموذج رباعي وخماسي الأبعاد يدمج التكلفة والوقت جنباً إلى جنب مع التقدم في مراحل العمل.
- تحديد واكتشاف التعارضات بين التخصصات الإنشائية، والمعمارية، والكهربائية، والميكانيكية.

We recently introduced Building Information Modelling (BIM) technology into our process which enabled seamless collaboration among various stakeholders enabling quick decision making, accurate construction documents and better construction management using Revit and Navisworks software.

- Produce 2D and 3D coordinated shop drawings and models.
- Reduce changes and rework which results in reduction in the overall cost.
- Produce 4D and 5D model that integrates cost and time along with the progress in work stages.
- Identifies and detects hard, soft and workflow clashes between structural, architectural, electrical, and mechanical disciplines.



تخطيط وجدولة المشروع Project Planning and Scheduling

مرحلة رئيسية في كل مشروع تهدف إلى التحكم بالوقت والتكلفة، تحسين التواصل بين جميع الأطراف، وزيادة الإنتاجية مما يضمن إنجاز المشروع في الوقت المحدد وضمن الميزانية المرصودة باستخدام أحدث تقنيات الجدولة الزمنية Primavera

A crucial stage in every project that aims to control time and cost which results in improving parties' communication, maximizing productivity and easily progress tracking using Primavera software.



التكلفة Cost



في هذه المرحلة ، نقدم لعملائنا تقدير مفصل لتكلفة المشروع وذلك لتسهيل عملية اتخاذ القرارات المبنية على الميزانية . وعلاوة على ذلك، ومن أجل تقليل التكلفة وتحسين كفاءة المشروع التشغيلية نطبق مبادئ الهندسة القيمة .

In this stage, we provide our client with a detailed estimate of the project to facilitate the decision-making process. Moreover, in order to minimize the cost and improve operational efficiency of the project, we apply the concept of value engineering.

التعاقد وتسليم المشاريع

Project Delivery Systems

تقوم مدى البناء بمجموعة متنوعة من المشاريع الحكومية والخاصة في إطار مجموعة متنوعة من طرق التعاقد و تسليم المشاريع بما يتناسب مع احتياجات شركائنا و مع طبيعة كل مشروع بما في ذلك:

- التصميم-العطاء-البناء
- التصميم-البناء
- إدارة التشييد

MBCB builds a diverse range of projects for both government and private clients under a variety of project delivery methods fitting with the nature of the project including:

- Design-bid-build (Unit Price-Lump Sum- Cost Reimbursement).
- Construction Management.
- Design-Build Development.



لماذا نحن ؟ WHY US ?

نحن فخورون في شركة مدى البناء بتنفيذ أكثر من ١٥٠ مشروع خلال السنوات ال ١٥ الماضية والتي تتوافق مع معايير الجودة العالمية. وتلبي رؤى عملائنا وتطلعاتهم في جميع أنحاء المملكة العربية السعودية في القطاعين الحكومي والخاص.

We are proud at MBCC of executing more than 150 projects over the past 15 years complying with the international quality standards, within specified budget, time and safety requirements successfully around all over the Kingdom of Saudi Arabia in both governmental and private sectors.



عملائنا

OUR CLIENTS

عملائنا هم شركاؤنا الحقيقيون نحو التميز والإزدهار. نسعى دائما لبناء علاقات طويلة المدى من خلال التزامنا الجاد بالعمل باحترافية وبمعايير تحقق أطلام ورؤى عملائنا.

Our clients are our real partners towards excellence and flourish. We always seek to build long term relationships with our clients through keeping strong commitment and high quality service.



وزارة البيئة والمياه والزراعة



مجموعة جمال عثمان جمجوم
Kamal Osman Jamjoom Group



أرامكو السعودية
Saudi Aramco



مدينة الملك سعود الطبية
KING SAUD MEDICAL CITY



جامعة
الملك سعود
King Saud University



المؤسسة العامة للحبوب
Saudi Grains Organization (SAGO)





المشاريع PROJECTS



إنشاء وتشطيب مبنى الهيئة العامة للغذاء والدواء بالجنادرية Construction and Finishing of the SFDA's Building in Janadriyah

Saudi Food and Drug Authority

Construction of the R.C. structure, interior fit-out and furnishing of the SFDA's building on a turnkey basis, to participate in the activities of the National Festival of Heritage and Culture. The Custodian of the Two Holy Mosques, King Salman bin Abdulaziz, inaugurated the authority's new headquarters in Janadriyah in the twenty-ninth session of the festival when he was crown prince.

الهيئة العامة للغذاء والدواء

إنشاء الهيكل الخرساني وتشطيب وتأثيث مبنى الهيئة العامة للغذاء والدواء تسليم-مفتاح للمشاركة في فعاليات المهرجان الوطني للتراث والثقافة. وقد دشّن خادم الحرمين الشريفين الملك سلمان بن عبد العزيز مقر الهيئة الجديد في الجنادرية في الدورة التاسعة والعشرين من المهرجان عندما كان ولياً للعهد.



تأهيل مبنى مقر مجموعة الخليج للتسويق Rehabilitation of Sun and Sand Sport's Headquarters

Gulf Marketing Group (GMG)

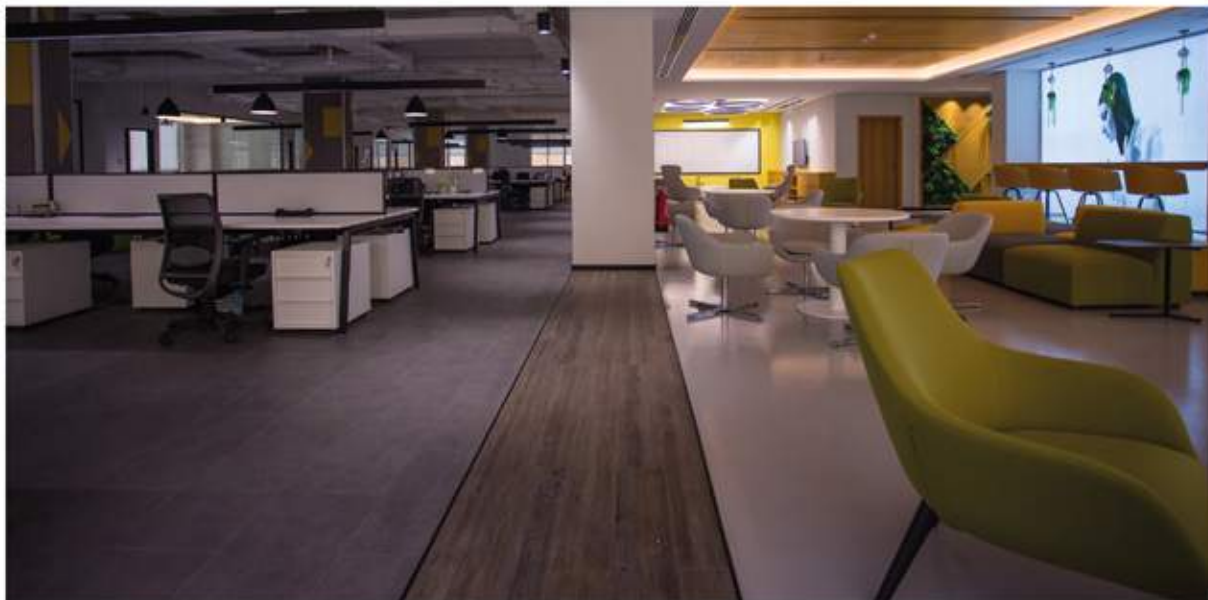
Interior fit-out and furnishing of the company's head office with an area of 2700 m2 awarded on a design-bid-build basis. Our scope of work included wood decoration works for ceilings and walls, glass and concrete partitions, ceilings, and floors of all kinds. It also comprised of all electrical and mechanical works including firefighting systems, fire and smoke detection systems, ventilation, air conditioning and plumbing, as well as associated IT systems.

مجموعة الخليج للتسويق

تشطيب وتأييث مكاتب مقر الشركة بمساحة ٢٧٠٠ م٢. شمل نطاق عملنا أعمال الديكورات الخشبية للأسقف والجدران والقواطع الزجاجية والإسمنتية والأسقف والأرضيات بمختلف أنواعها. كما احتوى أيضًا جميع الأعمال الكهربائية والأعمال الميكانيكية بما في ذلك أنظمة مكافحة الحرائق وأنظمة الكشف عن الحرائق والدخان والتهوية والتكييف والسباكة. بالإضافة إلى أنظمة تكنولوجيا المعلومات المرتبطة بها.













تأهيل مقر الهلال الأحمر السعودي Rehabilitation of the Saudi Red Crescent's Headquarters

Saudi Red Crescent Authority

Design, interior fit-out and furnishing of administrative offices with an area of 1900 m2. Our scope included the supply and installation of various types of floor finishes, various types of partitions, including glass, wooden, and gypsum partitions, aluminum and gypsum ceilings, wall coverings, including wood and granite, and furnishing and workstations. It also consisted of electrical, mechanical, and sanitary works including firefighting systems, fire and smoke detection systems, ventilation, and air conditioning, as well as IT systems.

هيئة الهلال الأحمر السعودي

تصميم وتشطيب وتأثيث مكاتب إدارية بمساحة ١٩٠٠ م٢. وقد تضمن نطاق العمل أعمال الأرضيات بمختلف أنواعها والقواطع الزجاجية والخشبية والجبسية والإسمنتية وأسقف الجبس والألمنيوم المستعمارة وتكسيات الجدران من الخشب والجرانيت وصناعة وتركيب الأثاث ومحطات العمل. كما اشتمل أيضاً على الأعمال الكهربائية الميكانيكية والصحية بما في ذلك أنظمة مكافحة الحرائق وأنظمة الكشف عن الحرائق والدخان والتهوية والتكييف، بالإضافة إلى أنظمة تكنولوجيا المعلومات المرتبطة بها.









إنشاء وتشطيب مرافق وزارة البيئة والمياه والزراعة Construction and Finishing of MEWA's Facilities

Ministry of Environment, Water and Agriculture (MEWA)

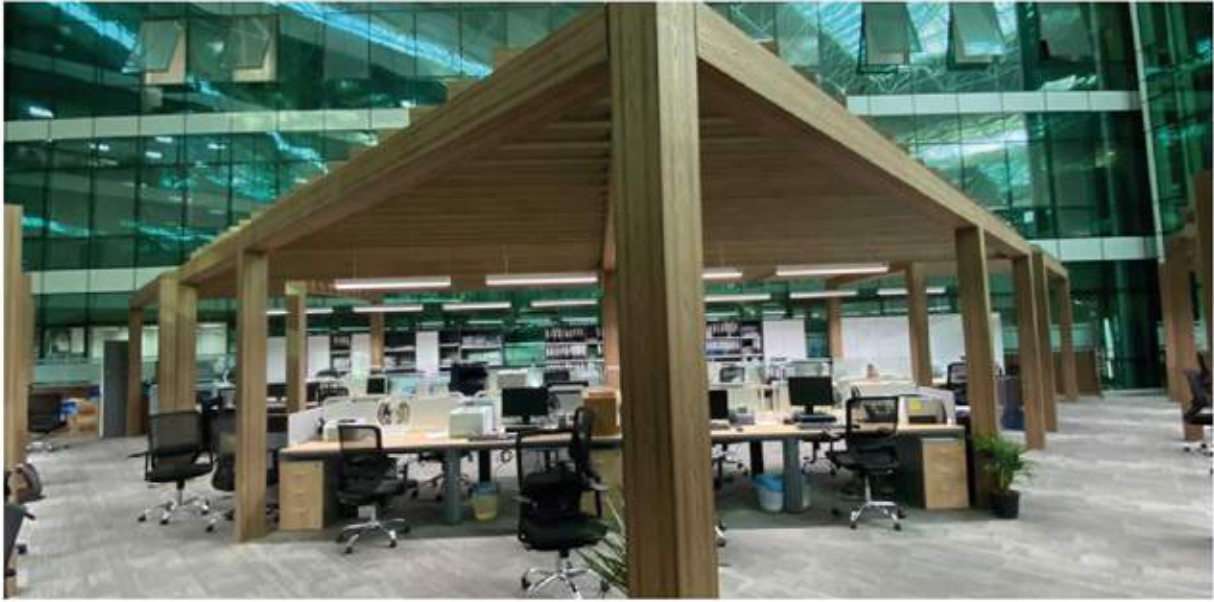
Design, construction, interior fit-out and furnishing of multiple facilities and administrative offices in a two-phase project, where phase (1) included the office of His Excellency the Minister and its annexes containing the offices of directors and assistants of His Excellency the Minister, in addition to the main lobby and elevators in the old ministry building, and phase (2) included the administrative offices of information management and digital transformation of the Vision 2030 Realization Office and the department of project management and maintenance, which were designed to accommodate 180 employees.

Our scope comprised the development of detailed designs, engineering, procurement, construction of steel structures, electromechanical works, finishing, furniture, fixtures networks, security installations, surveillance equipment, and all other infrastructure works.

وزارة البيئة والمياه والزراعة

تصميم وإنشاء وتشطيب وتأثيث مرافق متعددة ومكاتب إدارية بما فيها مكتب معالي الوزير الخاص وملحقاته من مكاتب مدراء ومساعدي معالي الوزير بالإضافة إلى البهو الرئيسي والمصاعد في مبنى الوزارة القديم. كما ضم المشروع أيضاً تصميم وإنشاء وتشطيب وتأثيث المكاتب الإدارية الخاصة بإدارة المعلومات والتحول الرقمي التابع لمكتب تحقيق الرؤية ٢٠٣٠ ومكاتب إدارة المشاريع والصيانة والتي صُممت لتتسع لـ ١٨٠ موظف.

وقد تضمن نطاق عملنا تطوير التصاميم التفصيلية وإنشاء الهياكل المعدنية والأعمال الكهربائية والميكانيكية وجميع أنواع التشطيبات والديكورات والمفروشات، بالإضافة إلى أنظمة الشبكات والأنظمة الأمنية ومعدات المراقبة وتنسيق وجميع أعمال البنية التحتية الأخرى.













إنشاء وتأهيل المرافق الصحية التابعة لجامعة الملك سعود

Construction and Rehabilitation of King Saud University's Healthcare Facilities

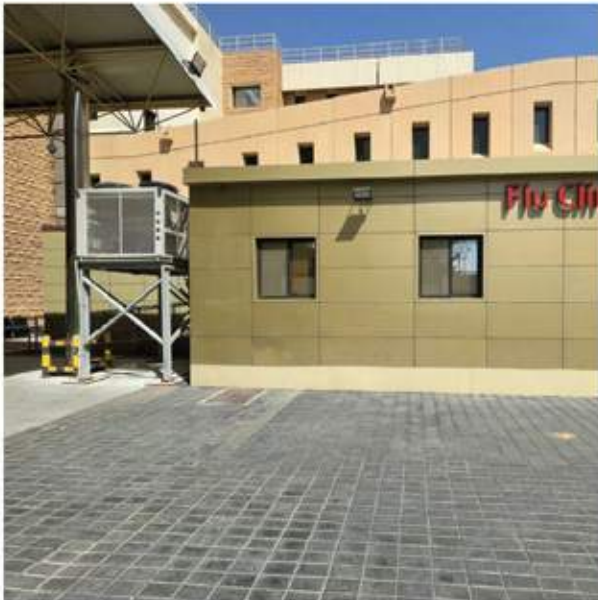
King Khalid University Hospital

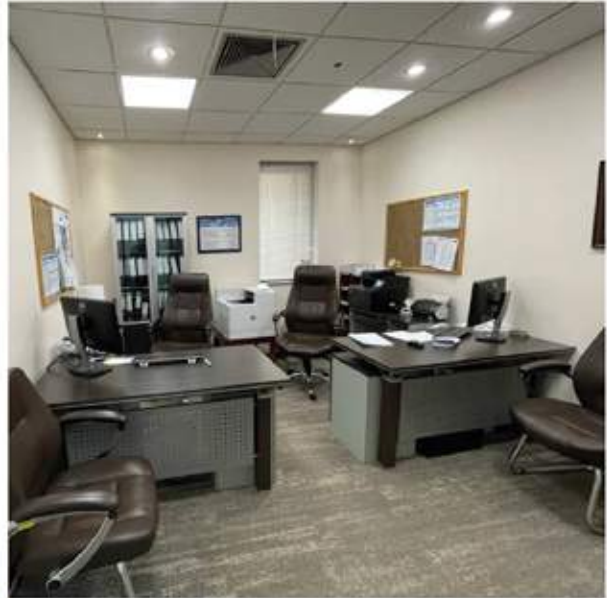
Construction, finishing and furnishing of multiple medical facilities including a tissue bank laboratory designed to serve about 200 patients and withdraw approximately 600 tubes per day, psychiatric isolation units and its support facilities for males and females, COVID19- isolation units as per WHO guidelines, and echocardiography units (Echo), and the respiratory outpatient clinics building. The project also included the creation of administrative offices for both the Information Technology Department and the Respiratory Therapy Department. The project was implemented in accordance with the highest local and international standards and specifications and was approved by the Saudi Center for Accreditation of Health Institutions (CBAHI) and the American Association of Blood Banks (AABB).

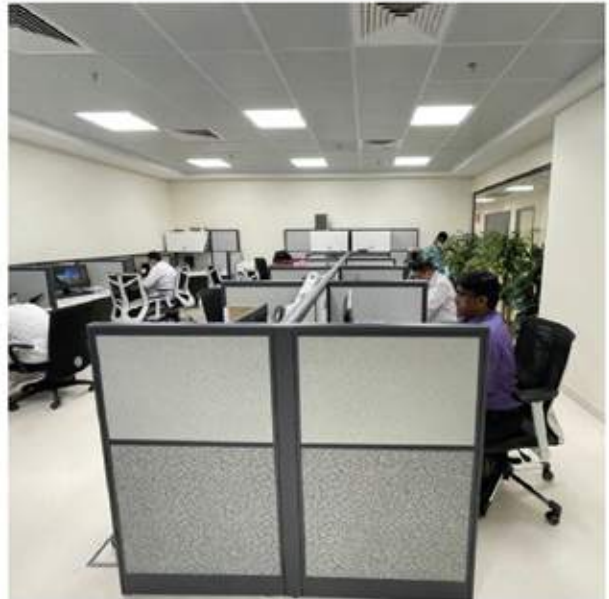
مستشفى الملك خالد الجامعي

إنشاء وتشطيب وتأهيل مرافق طبية متعددة بما في ذلك مختبر بنك الأنسجة الذي صُمم ليقدم حوالي ٢٠٠ مريض ويسحب حوالي ٦٠٠ أنبوباً يومياً. ووحدات عزل الطب النفسي ومرافقها المساندة للذكور والإناث، ووحدات عزل مصابي كوفيد-١٩ حسب إرشادات منظمة الصحة العالمية. ووحدات تخطيط صدى القلب (الإيكو). ومبنى العيادات التنفسية الخارجي. كما ضم المشروع استحداث مكاتب إدارية لكلٍ من إدارة تقنية المعلومات وإدارة العلاج التنفسي. وقد تم تنفيذ المشروع وفقاً للعلی المعايير والمواصفات المحلية والدولية. وتم اعتماده من قبل المركز السعودي للاعتماد المنشآت الصحية (سباهي) والجمعية الأمريكية لبنوك الدم.













إنشاء وتشطيب متاجر ميدان ساحة العدل Construction and Finishing of the Justice Square's Stores

Royal Commission for Riyadh City (RCRC)

Construction and finishing of 18 commercial stores and site landscaping on heritage style with a total area of 1440 m2. Our scope comprised of internal partitioning of stores, manufacturing, and installation of weather resistant solid wooden doors, tensile structures. It also included electrical works and mechanical works including, firefighting systems, fire and smoke detection systems, HVAC, and plumbing, in addition to all necessary infrastructure for the general site including planting ponds and irrigation systems.

الهيئة الملكية لمدينة الرياض

إنشاء وتشطيب ١٨ متجر تجاري وتنسيق الموقع العام على الطراز التراثي بمساحة إجمالية - ١٤٤٠ م٢. شمل نطاق العمل التقسيم الداخلي للمتاجر وتصنيع وتركيب أبواب المتاجر الخشبية من الخشب الصلب المقاوم لجميع العوامل الجوية ومظلات الشد الإنشائي وأعمال التأسيس الكهربائية والميكانيكية بما في ذلك أنظمة مكافحة الحرائق وأنظمة الكشف عن الحرائق والدخان والتهوية والتكييف والسباكة. بالإضافة إلى جميع البنية التحتية اللازمة للموقع العام بما في ذلك أحواض الزراعة وأنظمة الري.





إنشاء المقرات الأمنية التابعة لوزارة الداخلية

Construction of the Security Headquarters of the Ministry of Interior

Railway Construction Corporation Limited

Construction of 24 multi-story reinforced concrete buildings ranging between 2 and 7 floors. The project consisted of multiple administration buildings, detention buildings, dormitories, warehouses, mosque, security entrances and support facilities, on a site area of around 22,000 m2.

شركة إنشاءات السكك الحديدية السعودية المحدودة

إنشاء الهيكل الخرساني لـ ٢٤ مبنى متعدد الطوابق تتراوح بين ٢ و٧ أدوار. ضم المشروع عدة مباني إدارية ومباني توقيف ومستودعات ومسجد ومداخل أمنية ومرافق مساندة على مساحة موقع تقارب ٢٢٠٠٠ م٢.





تأهيل الأجنحة الطبية الخاصة بمعالجة الحروق والسمنة

Rehabilitation of the Medical Wards for Burns and Obesity Treatment

King Saud Medical City

Finishing of the burns treatment and obesity specialized medical suites, which consists of medical isolation rooms, doctors' offices, clinics, and examination rooms with a total area of 850 m2. The project was implemented in accordance with the standards of the Saudi Central Board for Accreditation of Healthcare Institutions (CBAHI), including all finishes of floors, ceilings, and walls. Our scope of work also included electrical and mechanical works including firefighting systems, fire and smoke detection systems, ventilation, HVAC, and plumbing, as well as all medical infrastructure including medical gas wiring, ventilation for burn isolation rooms and associated IT systems.

مدينة الملك سعود الطبية

تشطيب الأجنحة الطبية المتخصصة بعلاج الحروق والسمنة والمكونة من غرف عزل طبية ومكاتب أطباء وعيادات وغرف معاينة بمساحة إجمالية ٨٥٠ م٢. وقد تم تنفيذ المشروع طبقاً لمعايير المركز السعودي لاعتماد المنشآت الصحية (سباهي) بما في ذلك جميع التشطيبات من أرضيات وأسقف وجدران. كما تضمن نطاق عملنا أيضاً الأعمال الكهربائية والأعمال الميكانيكية بما في ذلك أنظمة مكافحة الحرائق وأنظمة الكشف عن الحرائق والدخان والتهوية والتكييف والسياسة. بالإضافة إلى جميع البنية التحتية الطبية بما في ذلك تمديدات الغاز الطبية والتهوية اللازمة لغرف عزل مصابي الحروق وأنظمة تكنولوجيا المعلومات المرتبطة بها.







تشطيب قاعات الدخول الرئيسيّة لأبراج مركز الملك عبد الله المالي (٣,٠٤) و (٣,٠٥)

Finishing of the Main Halls of King Abdullah Financial District's Parcels (3.04) and (3.05) Project

El Seif Engineering Contracting

Finishing of the main entrance halls and their annexes for office and residential towers with a total area of 500 m². Our scope included the submission of shop drawings for ceilings, gypsum walls, construction of necessary metal structures, installation of gypsum and painting, all in coordination with ME contractors following the highest standards of security and safety.

شركة السيف مهندسون مقاولون

تشطيب قاعات الدخول الرئيسيّة وملحقاتها لأبراج مكتبية وسكنية بمساحة إجمالية ٥٠٠ م^٢. تضمن نطاق عملنا تقديم مخططات تنفيذية لأعمال الأسقف والجدران الجبسية ومن ثم إنشاء الهياكل المعدنية اللازمة وتثبيت الجبس والدهانات بالتنسيق مع جميع الأعمال الكهربائية والميكانيكية واتباع أعلى معايير الأمن والسلامة.





تأهيل مرافق مدينة الملك فهد الطبية Rehabilitation of King Fahad Medical City's Healthcare Facilities

King Fahad Medical City (KFMC)

Finishing and rehabilitation of various facilities in the Medical City, including the general pharmacy, the medical college classrooms, the main lobby in the physiotherapy clinics, parking lots, and the internal clinics.

مدينة الملك فهد الطبية

تشطيب وتأهيل مرافق متنوعة في المدينة الطبية بما في ذلك الصيدلية العامة، وقاعات كلية الطب الدراسية، وأعمال البهو الرئيسي في عيادات العلاج الطبيعي ومواقف السيارات، والعيادات الداخلية.







تأهيل مبنى مقر شركة العيوني للاستثمار والمقاولات

Rehabilitation of Al Ayuni Investment and Contracting Company's Headquarters

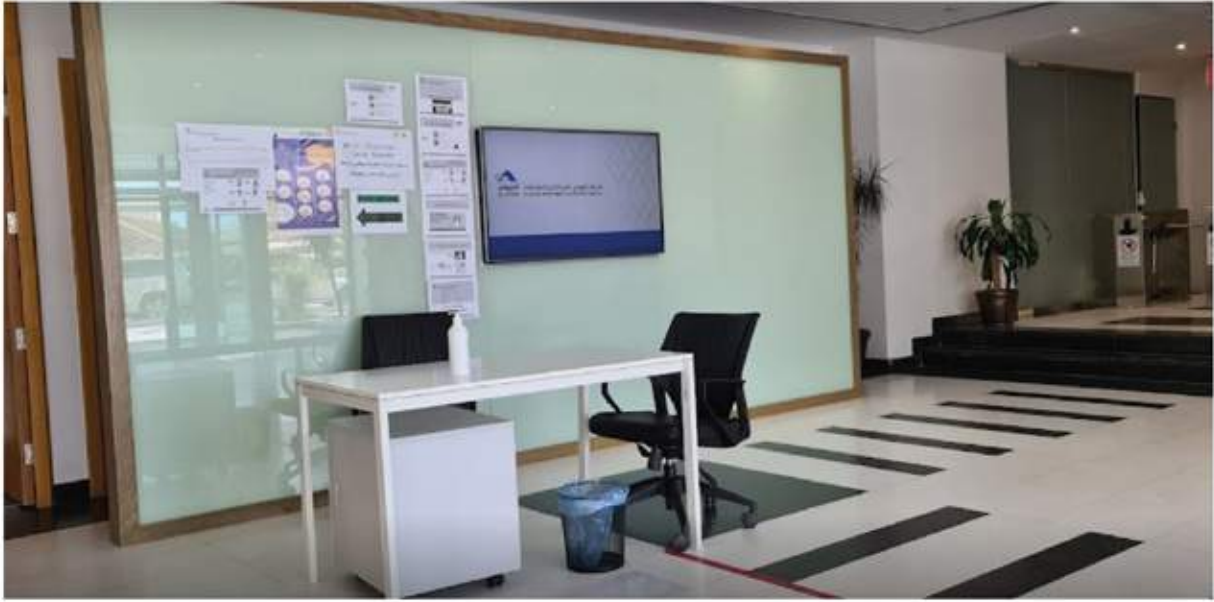
Al Ayuni Investment and Contracting Company

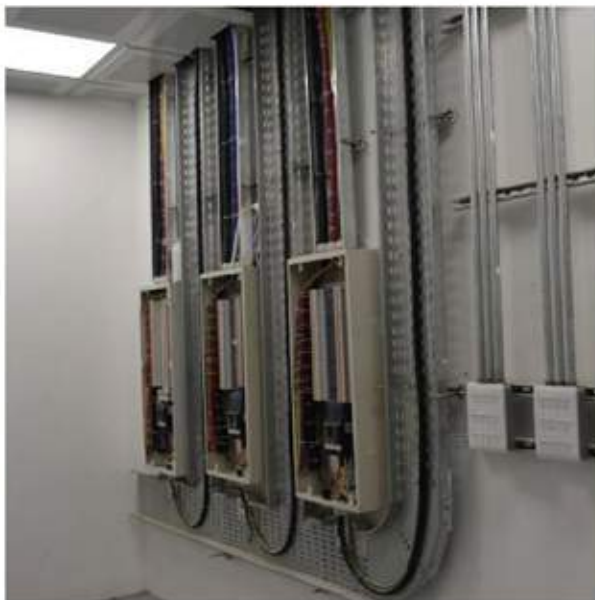
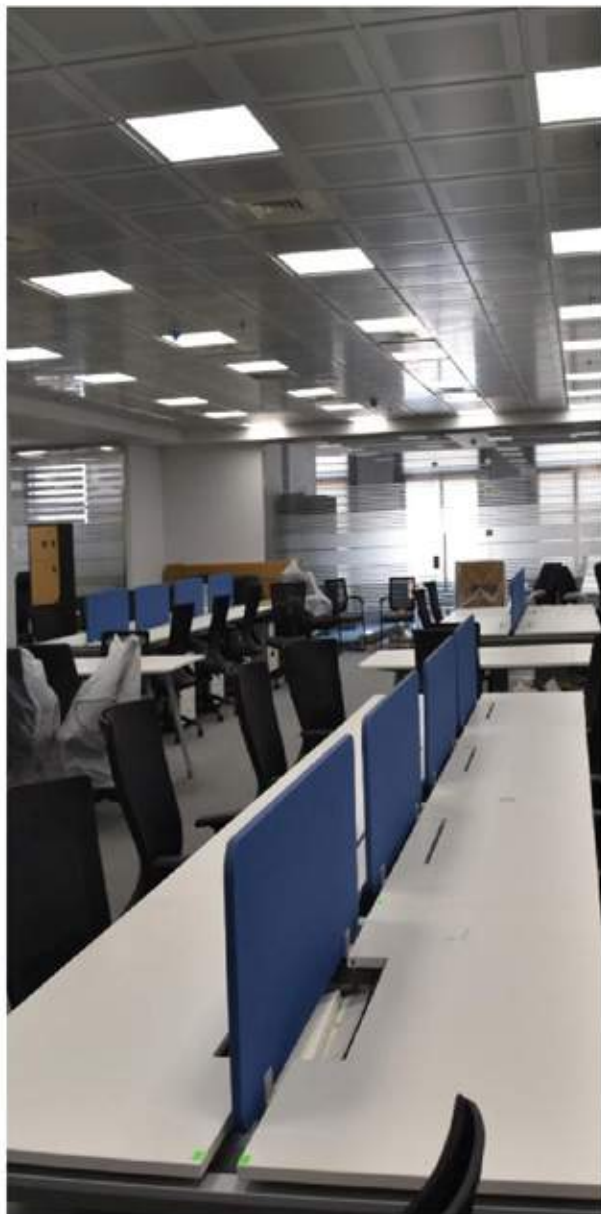
Interior fit-out and furnishing of the company's head office with an area of 2800 m2 awarded on a design-bid-build basis. The scope included electrical works and mechanical works including, firefighting systems, fire and smoke detection systems, HVAC, and plumbing, in addition to all associated IT systems.

شركة العيوني للاستثمار والمقاولات

تشطيب وتثبيت مكاتب مقر الشركة بمساحة ٢٨٠٠ م٢ على أساس تعاقدى التصميم-البناء. تضمن نطاق العمل أيضًا الأعمال الكهربائية والأعمال الميكانيكية بما في ذلك أنظمة مكافحة الحرائق وأنظمة الكشف عن الحرائق والدخان والتهوية والتكييف والسباكة. بالإضافة إلى أنظمة تكنولوجيا المعلومات المرتبطة بها.









تشطيب مختبرات الحلول التقنية الطبية Finishing of the Medical Technology Solutions (MTS) Laboratory

Abdulla Fouad Group

Design, interior fit-out and furnishing of an 800 m2 medical laboratory awarded on a design-build basis. The scope has also comprised of electrical works and mechanical works including, air purifying equipment, firefighting systems, fire and smoke detection systems, HVAC, acid-resistant antibacterial workbenches, in addition to all associated medical infrastructure, including cooling rooms, sample preservation, laboratory water and waste treatment tanks, and IT systems.

مجموعة عبد الله فؤاد

تصميم وتشطيب وتأثيث مختبر طبي بمساحة ٨٠٠ م^٢ على أساس التصميم-البناء التعاقدية. تضمن نطاق العمل أيضاً الأعمال الكهربائية والأعمال الميكانيكية بما في ذلك معدات تنقية الهواء وأنظمة مكافحة الحرائق وأنظمة الكشف عن الحرائق والدخان والتهوية والتكييف، والسباكة بما في ذلك أسطح العمل الصحية المقاومة للأحماض والبكتيريا. بالإضافة إلى جميع البنية التحتية الطبية بما في ذلك غرف التبريد وحفظ العينات وخزانات معالجة مياه ومخلفات المختبر وأنظمة تكنولوجيا المعلومات المرتبطة بها.





إنشاء وتشطيب توسعة ملاجئ المشغلين المقاومة للانفجارات

Construction and Finishing of the Extension of Blast Resistant Operator Shelters

Saudi ARAMCO

Construction and finishing of operator shelters and special rooms for equipment and machines operators with an area of 200 m². The shelters were constructed to resist any potential explosions and were designed to withstand shocks and various weather circumstances including high and low temperatures and various degrees of humidity.

أرامكو السعودية

إنشاء وتشطيب ملاجئ وغرف خاصة لمشغلي المعدات والآلات بمساحة ٢٠٠ م^٢. تم إنشاء الملاجئ لتقاوم أي انفجارات محتملة. وصممت لتحتمل الصدمات ولتقاوم العوامل الجوية المختلفة من درجات الحرارة المرتفعة والمنخفضة ومختلف درجات الرطوبة.





تشطيب المبنى النسوي والمواقف الخاصة التابعة للمؤسسة العامة للحبوب Finishing of the Saudi Grains Organization's Female Building

Saudi Grains Organization (SAGO)

Finishing of the two-story female administrative building. The scope included façade and roof skylight works in addition to all suspended ceilings and floors, wood, electrical, and mechanical works.

المؤسسة العامة للحبوب

تشطيب المبنى الإداري النسوي المكوّن من دورين. وقد تضمن نطاق العمل أعمال الواجهات والإنارة السماوية بالإضافة إلى جميع أعمال الأسقف، المستعارة والأرضيات، والأعمال الخشبية، والكهربائية، والميكانيكية.











إنشاء الأساسات الخرسانية الخاصة بمحطة الكهرباء المركزية بالقصيم Construction of R.C. Foundations of Qassim Central Power Plant

Arabian BEMCO Contracting Company

Construction of the foundations of the Gas Turbine Generators (GTG) and fuel tanks in the expansion project of Qassim 2nd central power plant. Our scope also included the construction and finishing of the control, battery, and fuel pump rooms, as well as the gatehouse and security fence.

شركة بمكو العربية للمقاولات

إنشاء الأساسات الخرسانية الخاصة بوحدات التوليد الغازية خزانات الوقود في مشروع توسعة محطة الكهرباء المركزية الثانية بالقصيم. تضمن نطاق عملنا أيضًا إنشاء وتشطيب غرف وحدات التحكم والبطارية ومضخة الوقود، بالإضافة إلى بوابة الحراسة والسياح الأمني.





تشطيب المسجد الداخلي والمباني الإدارية التابعة لجامعة الأميرة نورة بنت عبد الرحمن

Finishing of Princess Nora Bint Abdulrahman University's Internal Mosque and Administrative Buildings

JV of Consolidated Contractors Company and El Seif Engineering Contracting

Finishing of two-story administrative buildings and the inner mosque with a total area of 3500 m². The scope of work included all specialized decoration works of wood, marble and gypsum works on ceilings and walls as well as ornate wooden doors.

تضامن شركة اتحاد المقاولين وشركة السياف مهندسون مقاولون

تشطيب المبنى الإداري المكون من طابقين والمسجد الداخلي بمساحة إجمالية ٣٥٠٠ م^٢. وقد تضمن نطاق العمل جميع أعمال الديكورات التخصصية من الأعمال الخشبية والإرخامية والجبس في الأسقف والجدران والأبواب الخشبية المزخرفة.











تشطيب مبنى الأمن الغذائي السعودي Finishing of the Saudi Food Security's Building

Saudi Grains Organization (SAGO)

Design, interior fit-out and furnishing of administrative offices with an area of 400 m2. Our scope included the supply and installation of marble flooring, various types of partitions, including glass, and gypsum partitions, wooden, aluminum and gypsum ceilings, wooden wall cladding, and furnishing. It also consisted of all electrical, mechanical, and sanitary works including firefighting systems, fire and smoke detection systems, ventilation, and air conditioning, as well as IT systems.

المؤسسة العامة للحبوب

تصميم وتشطيب وتثبيت مكاتب إدارية بمساحة ٤٠٠ م٢. وقد تضمن نطاق العمل أعمال الرخام والقواطع الزجاجية والجبسية وأسقف الجبس والألمنيوم المستعمارة وتكسيات الجدران الخشبية وصناعة وتركيب الأثاث. كما اشتمل أيضاً على جميع الأعمال الكهربائية والميكانيكية والصحية بما في ذلك أنظمة مكافحة الحرائق وأنظمة الكشف عن الحرائق والدخان والتهوية والتكييف، بالإضافة إلى أنظمة تكنولوجيا المعلومات المرتبطة بها.









تشطيب جامع والدة الأمير ماجد بن عبد العزيز Finishing of Prince Majid Bin Abdulaziz's Mother's Grand Mosque

Royal Commission for Riyadh City (RCRC)

Finishing of the main prayer hall, which accommodates 3000 worshippers, the women's prayer room, which accommodates 500 worshippers, and the library. The project with all its facilities and elements were built on a total area of 7600 m2. Our scope of work included all woodwork including doors, windows, ceiling, and wall decorations, in addition to suspended ceiling works, cladding and decoration of columns and walls.

الهيئة الملكية لمدينة الرياض

تشطيب المصلى الرئيسي الذي يتسع لـ ٣٠٠٠ مصلى. ومصلى النساء والذي يتسع لـ ٥٠٠ مصلى. والمكتبة وقد أقيم المشروع وجميع مرافقه وعناصره على مساحة إجمالية ٧٦٠٠ م٢. تضمن نطاق عملنا جميع الأعمال الخشبية من أبواب ونوافذ وزخارف سقفية وجدارية بالإضافة إلى أعمال الأسقف المستعمرة وتكسيات وديكورات الأعمدة والجدران.





إنشاء وتشطيب استراحة سمو الأمير سطاتم بن عبد العزيز - رحمه الله -

Construction and Finishing of Prince Sattam Bin Abdulaziz's -RIP- Resort

Royal Commission for Riyadh City (RCRC)

Construction and interior fit-out of a 1100 m2 residential resort awarded on a turnkey basis. Our scope included the construction of RC structure, waterproofing, tensile structures, façade, and MEP works.

الهيئة الملكية لمدينة الرياض

إنشاء وتشطيب استراحة بمساحة 1100 م² على أساس تسليم-مفتاح التعاقد. تضمن نطاق عملنا إنشاء الهيكل الخرساني وأعمال التشطيبات والعزل المائي. أعمال الشد الإنشائي، الواجهات، وأعمال الكهرباء، والميكانيك، والسباكة.





تأهيل المكاتب الإدارية التابعة لوزارة العدل

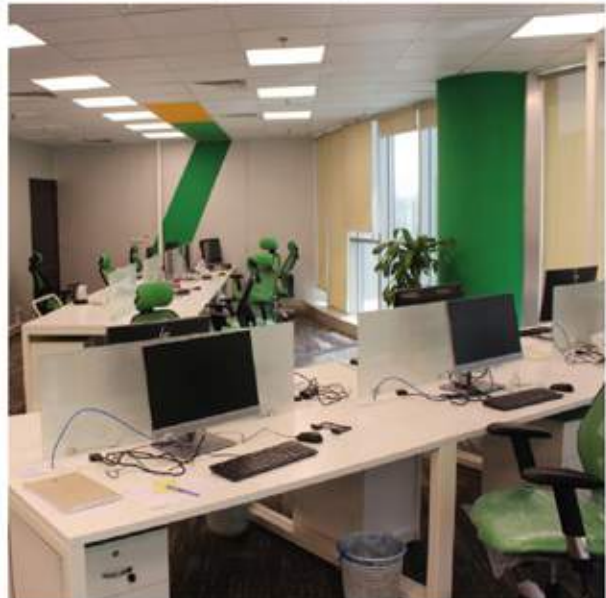
Rehabilitation of the Ministry of Justice's Administrative Offices

Ministry of Justice

Finishing and furnishing of administrative offices with a total area of 5500 m². Our scope included all works of glass and gypsum partitions, flooring and suspended ceilings, and furniture manufacturing, in addition to electrical works, mechanical works, and IT systems.

وزارة العدل

تشطيب ونأيت مكاتب إدارية بمساحة إجمالية ٥٥٠٠ م^٢. شمل نطاق عملنا جميع أعمال القواطع الزجاجية والجبسية والأرضيات والأسقف المستعارة وصناعة الأثاث والخشب بالإضافة إلى الأعمال الكهربائية والأعمال الميكانيكية وأنظمة تكنولوجيا المعلومات.





تشطيب فرع البنك الأهلي السعودي Finishing of the Saudi National Bank Branch

Saudi National Bank

Design and interior fit-out of the main lobby, customer reception offices, tellers' counters, employees' administrative offices, in addition to all security measures including private lockboxes and safes.

البنك الأهلي السعودي

تصميم وتشطيب القاعة الرئيسية وتجهيز مكاتب استقبال العملاء، وكاونترات الصرافين، والمكاتب الإدارية الخاصة بالموظفين، بالإضافة إلى جميع التدابير الأمنية بما في ذلك الخزائن الخاصة.





إنشاء السور الخارجي لمستشفى الملك عبد العزيز الجامعي Construction of King Abdulaziz University Hospital's External Fence

King Abdulaziz University Hospital

Construction of an external fence around the existing main building of King Abdulaziz University Hospital, 53 meters long, with a security room awarded on a design-build basis. The existing situation of underground utilities, infrastructure and RC structures of existing basements and car parks has been studied by examining as built drawings of the general site and RC roofs. Our scope included surveying, earthwork, construction of RC and steel elements, waterproofing works, sliding steel gates work, electrical and mechanical installations, and finishing works.

مستشفى الملك عبد العزيز الجامعي

إنشاء سور خارجي حول مبنى مستشفى الملك عبد العزيز الجامعي الرئيسي القائم حالياً بطول ٥٣ متر مع غرفة أمنية على أساس التصميم-البناء التعاقدية. وقد تمت دراسة الوضع القائم من خدمات أرضية وبنية تحتية وهياكل خرسانية من أقبية ومواقف سيارات موجودة بالفعل من خلال دراسة مخططات (كما تم بناؤه) للموقع العام والإنشائية للأسقف. وقد شمل نطاق عملنا أعمال المساحة والحفر وإنشاء العناصر الخرسانية والمعدنية وأعمال العزل المائي وأعمال البوابات الحديدية المتحركة والتفديدات الكهربائية والميكانيكية وأعمال التشطيب النهائي.





العزل المائي لأسطح مستشفى الملك خالد الجامعي Water Insulation of King Khalid University Hospital's Roofs

King Saud University

Isolating the roofs of King Khalid University Hospital on an area of 1,300 m², as the building was suffering from leaks in various areas on some medical departments and rooms of information technology devices and equipment whose value exceeds SR 400 million. Our scope included removing the existing insulation, treatment of expansion joints and re-insulation with the necessary layers of protection, considering the preservation of the existing mechanical equipment and the speed of carrying out the work to avoid weather conditions.

جامعة الملك سعود

عزل أسطح مستشفى الملك خالد الجامعي على مساحة ١٣٠٠ م^٢ حيث كان يعاني المبنى من وجود تسريبات في مناطق متعددة على بعض الأقسام الطبية وغرف أجهزة ومعدات تقنية المعلومات التي تتجاوز قيمتها ٤٠٠ مليون ريال. وقد شمل نطاق العمل إزالة العزل السابق وإعادة العزل ومعالجة فواصل التمدد مع طبقات الحماية اللازمة مع مراعات الحفاظ على المعدات الميكانيكية الموجودة وسرعة تنفيذ العمل لتفادي الظروف الجوية.





تأهيل مبنى مقر مجموعة عبد الله فؤاد Rehabilitation of Abdulla Fouad Group's Headquarters

Abdulla Fouad Group

Interior fit-out and furnishing of a 1700 m2 of the company's head office awarded on a design-bid-build basis. The scope included electrical works and mechanical works including, firefighting systems, fire and smoke detection systems, HVAC, and plumbing, in addition to all associated IT systems.

مجموعة عبد الله فؤاد

تشطيب وتأثيث مكاتب مقر الشركة بمساحة ١٧٠٠ م٢ على أساس تعاقدية التصميم-العطاء-البناء. تضمن نطاق العمل أيضًا الأعمال الكهربائية والأعمال الميكانيكية بما في ذلك أنظمة مكافحة الحرائق وأنظمة الكشف عن الحرائق والدخان والتهوية والتكييف والسباكة. بالإضافة إلى أنظمة تكنولوجيا المعلومات المرتبطة بها.





تشطيب معرض تويوتا للسيارات Finishing of Toyota Showroom

Abdul Latif Jameel Group

Finishing and furnishing of Toyota Motor Showroom with an area of 3000 m². Our scope of work consisted of all joinery, stainless steel, glass facades, suspended ceilings, and floors as well as electrical, mechanical, and IT systems work.

مجموعة عبد اللطيف جميل

تشطيب وتثبيت معرض تويوتا للسيارات بمساحة ٣٠٠٠ م^٢. شمل نطاق عملنا جميع الأعمال الخشبية والفولاذ المقاوم للصدأ والواجهات الزجاجية والأسقف المستعارة والأرضيات بالإضافة إلى الأعمال الكهربائية والأعمال الميكانيكية وأنظمة تكنولوجيا المعلومات.



مجموعة كمال عثمان جمجوم Kamal Osman Jamjoom Group



bebe

Ulla Popken

LIST

Soiree

نعومي

تشطيب المتاجر التجارية التابعة لمجموعة كمال عثمان جمجوم في عدة مراكز تسوق
Finishing of KOJG's Commercial Stores in Several Shopping Centers

Kamal Osman Jamjoom Group (KOJG)

Interior fit-out and furnishing of commercial stores of various brands including, Nayomi, Milkyajy and Moda in multiple shopping centers around Saudi Arabia. Our scope normally included façade and counter works with its various unique and distinctive designs for each store, in addition to ceiling, wall, flooring, electrical and mechanical works.

مجموعة كمال عثمان جمجوم

تشطيب وتأثيث متاجر لعدة علامات تجارية بما في ذلك نعومي ومكياج وموضة في عدة مراكز تجارية في أنحاء مدن المملكة. شمل نطاق عملنا أعمال الواجهات والكاونترات بمختلف التصاميم الفريدة والمميزة لكل متجر بالإضافة إلى الأسقف والجدران، والأرضيات، والأعمال الكهربائية، والميكانيكية.













تشطيب المتاجر التجارية التابعة لشركة الشمس والرمال للرياضة في عدة مراكز تسوق Finishing of SSS's Commercial Stores in Several Shopping Centers

Sun and Sand Sports (SSS)

: Interior fit-out and furnishing of commercial stores of various brands including, Nike, Under Armour, Timberland, Vans, and Columbia in multiple shopping centers around Saudi Arabia. Our scope normally included façade and counter works with its various unique and distinctive designs for each store, in addition to ceiling, wall, flooring, electrical and mechanical works.

شركة الشمس والرمال للرياضة

تشطيب وتثبيت متاجر لعدة علامات تجارية بما في ذلك نايكي، أندر أرمور، تمبرلاند، فانز، كولومبيا في عدة مراكز تجارية في أنحاء مدن المملكة. شمل نطاق عملنا أعمال الواجهات والكاونترات بمختلف التصاميم الفريدة والمميزة لكل متجر بالإضافة إلى الأسقف والجدران، والأرضيات، والأعمال الكهربائية، والميكانيكية.







هيا نعمل معاً

LET'S WORK TOGETHER



Mada Al Binaa Contacting Company
Prince Sultan Bin Abdulaziz Road
Sulimaniyah, Riyadh, Saudi Arabia
P.O.Box 7596 Riyadh 12223
Tel: +966112152050
Fax: +966112152125

شركة مدى البناء للمقاولات
طريق الأمير سلطان بن عبد العزيز
السليمانية، الرياض، السعودية
ص.ب. 7596 ، الرياض 12223
هاتف : +966 215 2050
فاكس : +966 215 2125

info@madaalbinaa.sa



@MadaGroup1999